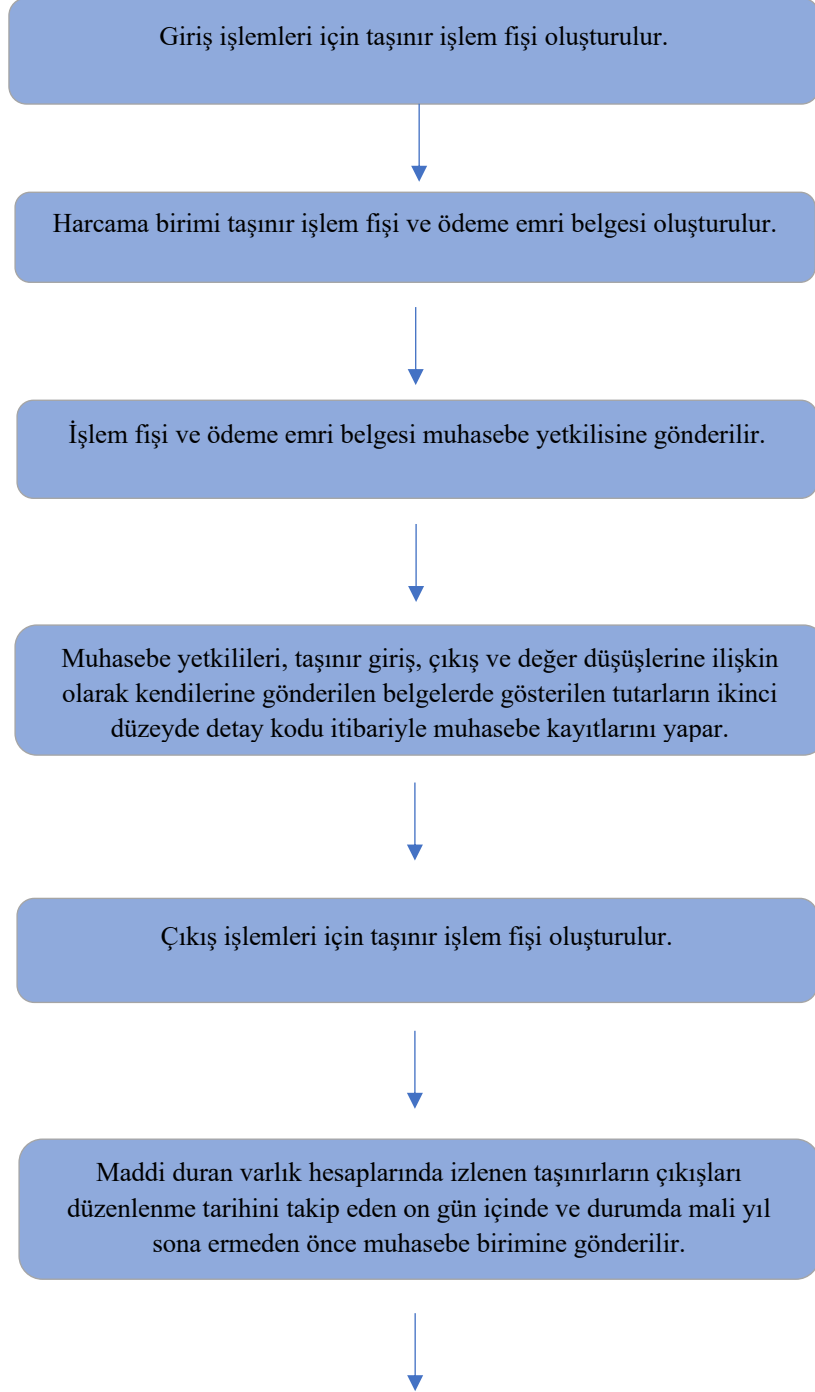




**ERCIYES ÜNİVERSİTESİ
İLETİŞİM FAKÜLTESİ
İŞ AKIŞ ŞEMASI**

Şema Adı

Taşınır Giriş ve Çıkış İşlemlerinin Muhasebe Birimine Bildirilmesi



İlk madde ve malzemeler hesabında izlenen tüketim malzemelerinin tüketime verilmesinde düzenlenen taşınır işlem fişleri ise muhasebe birimine gönderilmez. İşlem fişleri ise muhasebe birimine gönderilmez. İşlem fişleri ise muhasebe birimine gönderilmez. İşlem fişleri ise muhasebe birimine gönderilmez.



Başkanlık tarafından belirlenecek dönemler itibariyle kullanılan tüketim malzemelerinin taşınır ikinci düzey detay kodu bazında düzenlenen onaylı bir listesi, en geç ilgili dönemin son iş günü mesai bitimine kadar muhasebe birimine gönderilir.